

LEGENDE

Wald (B10)
 B11 - Laubwald, B12 - Laubwald gemischt (< 10% Nadelbäume), B13 - Laubmischwald, B14 - Mischwald, B15 - Nadelmischwald, B16 - Nadelwald, B17 - Waldrand, B18 - Kahlschlag, B19 - Lichtung/Schneise

Baumgruppe, Hecke, Gebüsch (B20)
 B21 - Feldgehölz (§), B22 - Baumgruppe (§), B23 - Baumreihe §, B24 - Allee §, B25 - Dominanter Einzelbaum (§), B26 - Hecke §, B27 - Gebüsch, Strauchgruppe (§)

Grünland (L10)
 L11 - Feuchtgrünland, L12 - frisches Feuchtgrünland, L13 - wechselfeuchtes Grünland, L14 - Trockengrünland

Acker, Erwerbsgartenbau (L20)
 L21 - Acker, L24 - Obstbau

Rohstoffgewinnung (R10)
 R12 - Sand/ Kiesgrube, R24 - Geländeabgrabung undifferenziert

Siedlung, Freifläche (S40)
 S41 - Park, S44 - Sportanlage, S47 - Kleingartenanlage, Ferienhäuser, S49 - Friedhof

Verkehrsfläche (S50)
 S52 - Wirtschaftsweg, unbefestigt
 S53 - Wirtschaftsweg, befestigt
 S54 - Straße, S57 - Flugbetriebsgelände

Wasserbauwerk (S60)
 S64 - Pumpwerk

Aufschüttung (R20)
 R21 - Deponie, R22 - ungeordnete Deponie, R24 - landwirtschaftliche Lagerfläche

Siedlung, Mischgebiet (S20)
 S21 - städtisches Mischgebiet, S22 dörfliches Mischgebiet, S23 - Einzelgehöft

Produktionsanlage (S30)
 S31 - Gewerbe- und Industriegebiet, S32 - Tierproduktionsanlage

Ver- u. Entsorgungsanlagen (S70)
 S73 - Güllebecken

Trockenrasen (T20)
 T21 - Silikatrockenrasen

Fließgewässer (W10)
 W12 - Bach, W13 - Graben

Stehendes Kleingewässer (W20)
 W21 - temporäres Kleingewässer, W22 - permanentes Kleingewässer

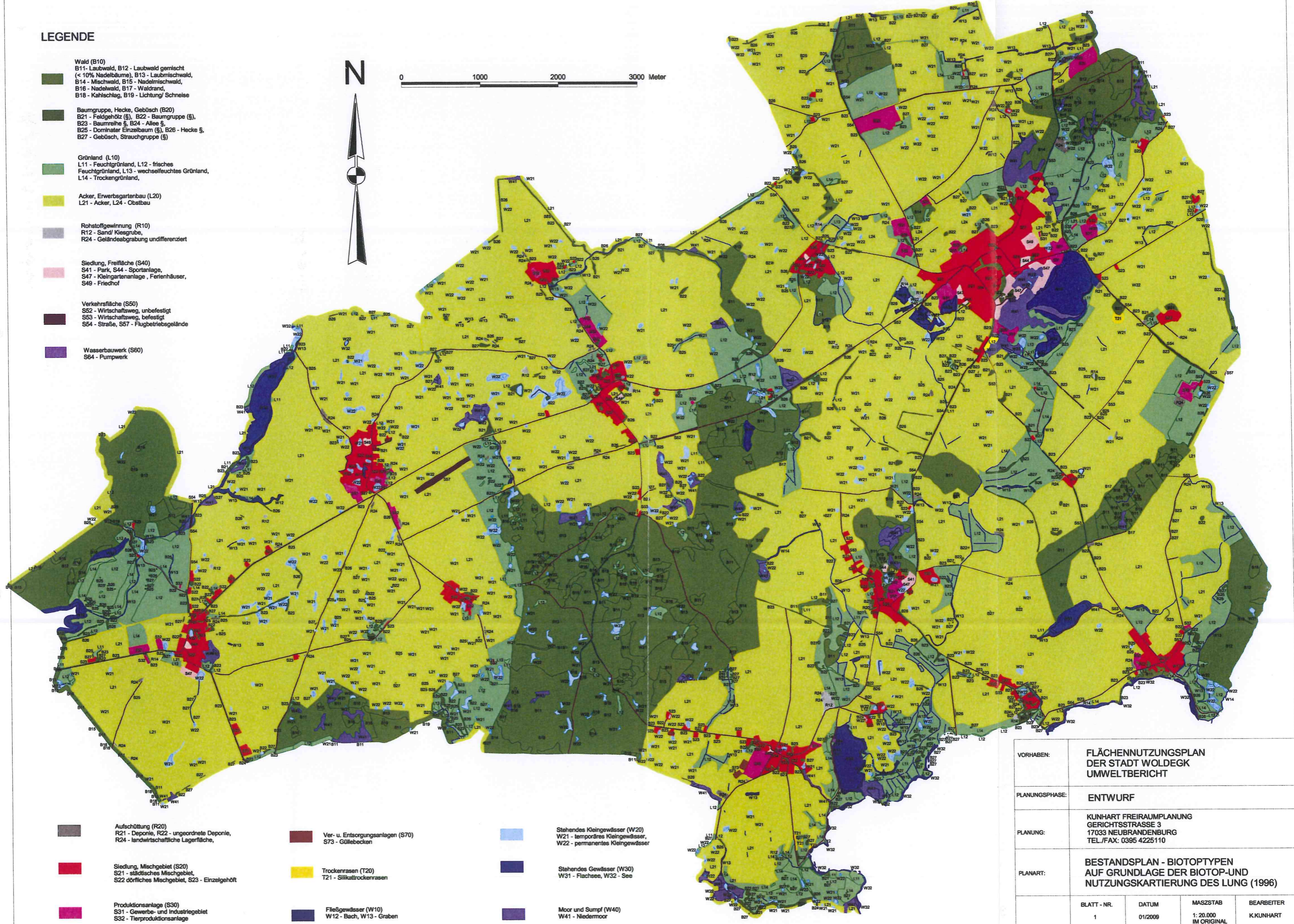
Stehendes Gewässer (W30)
 W31 - Flachee, W32 - See

Moor und Sumpf (W40)
 W41 - Niedermoor

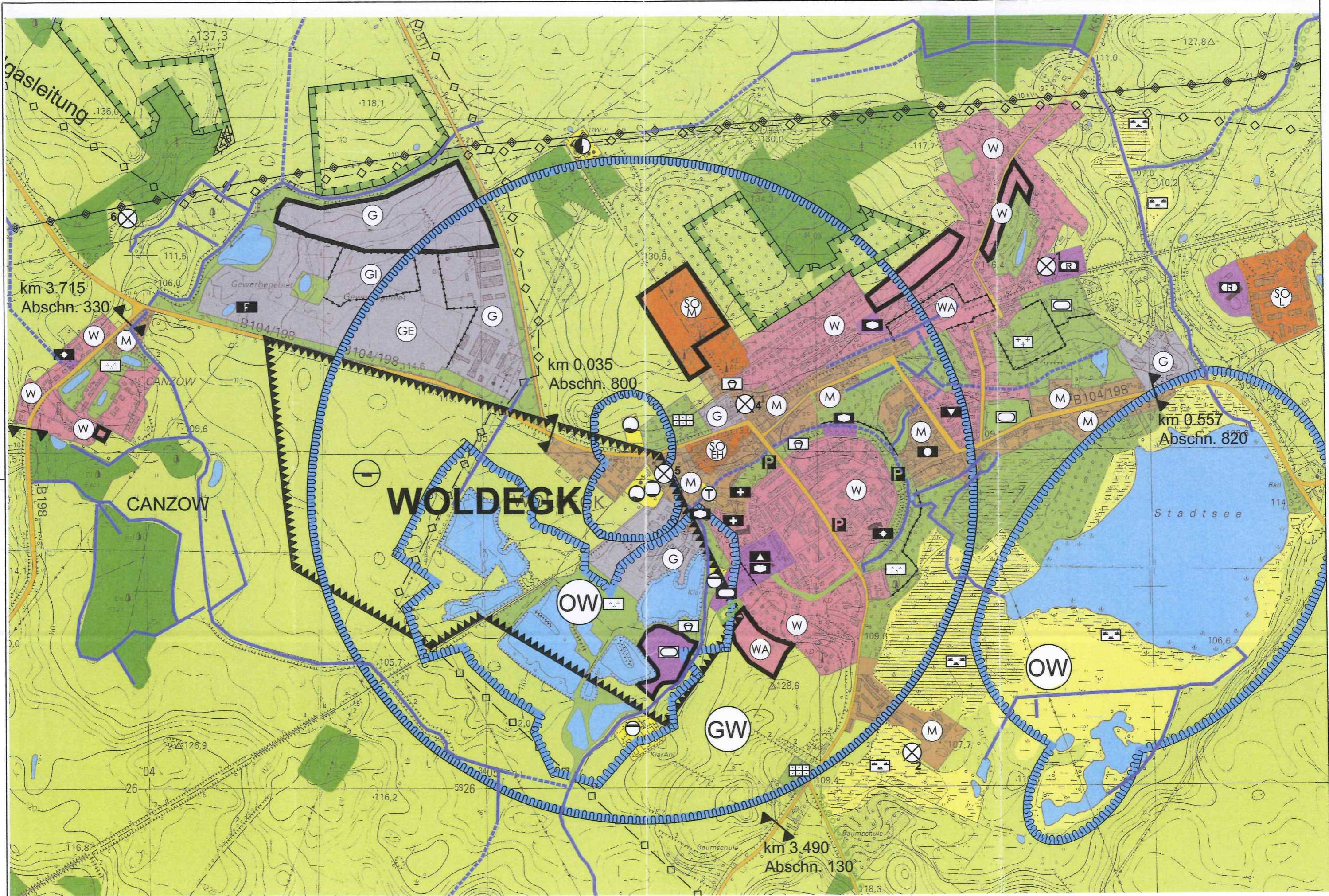
N



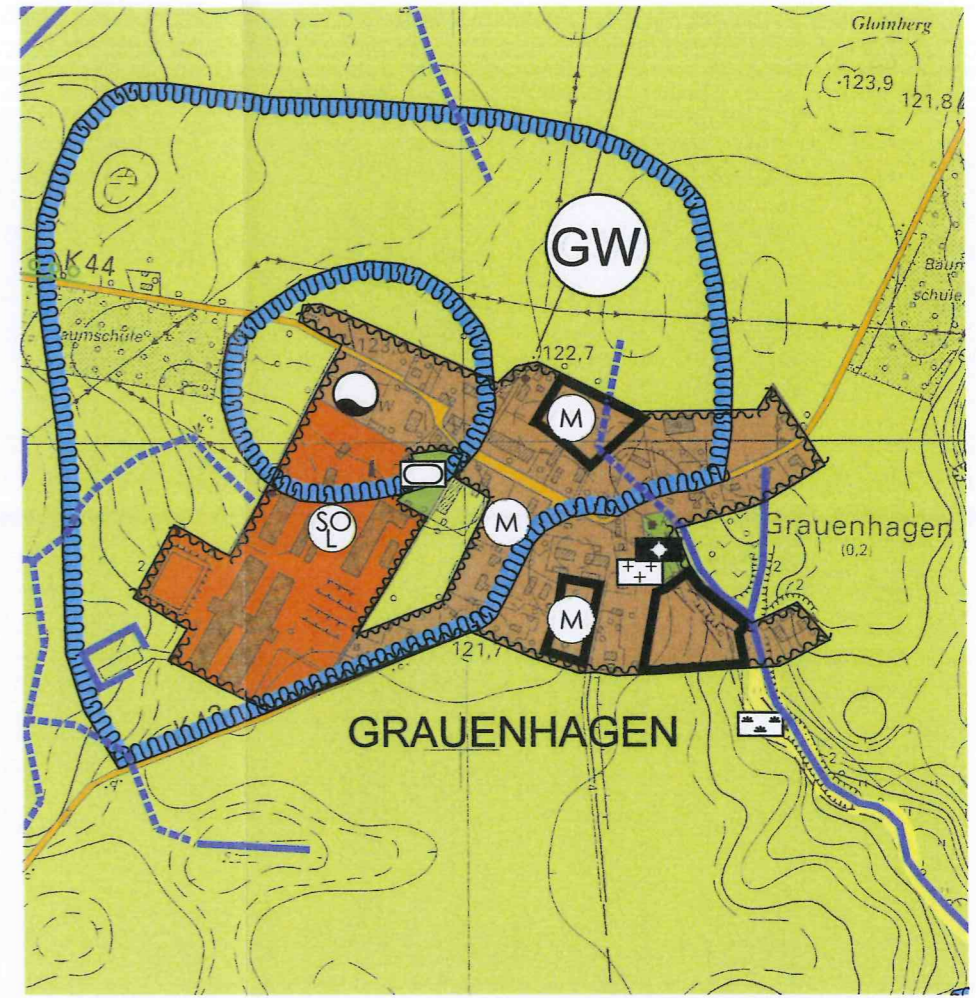
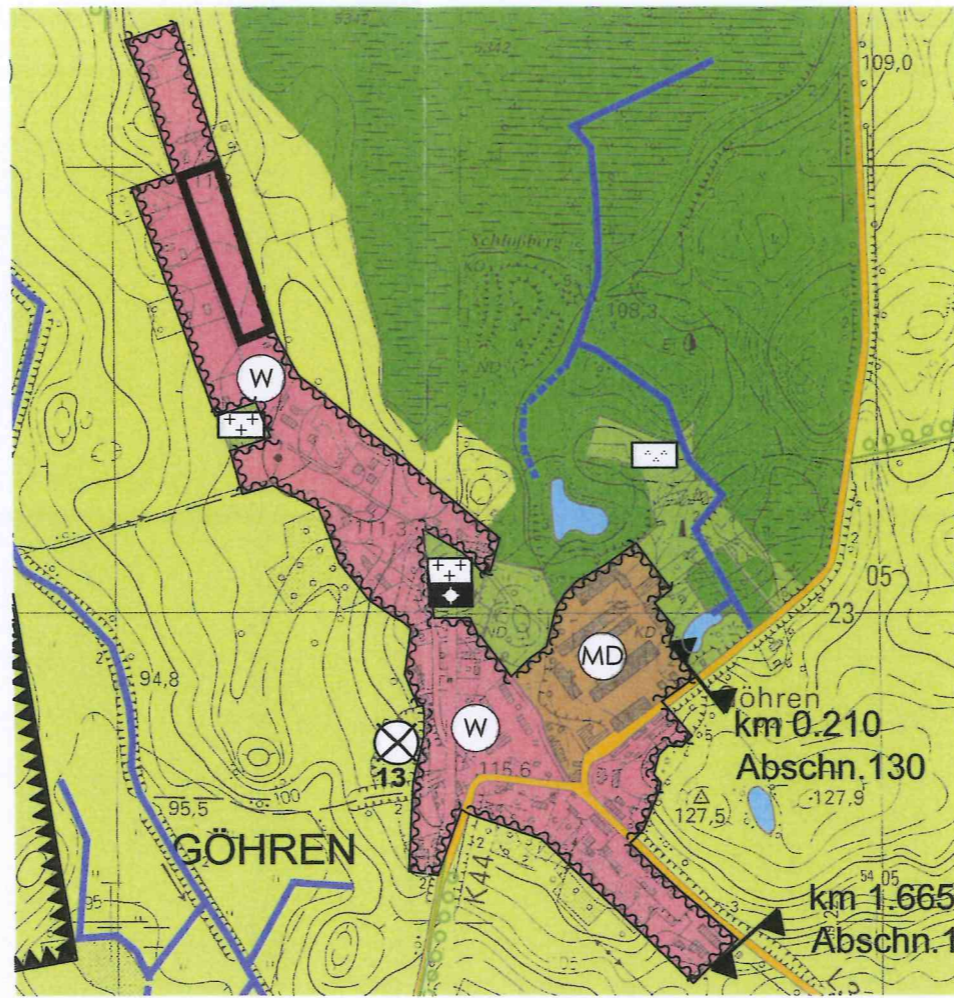
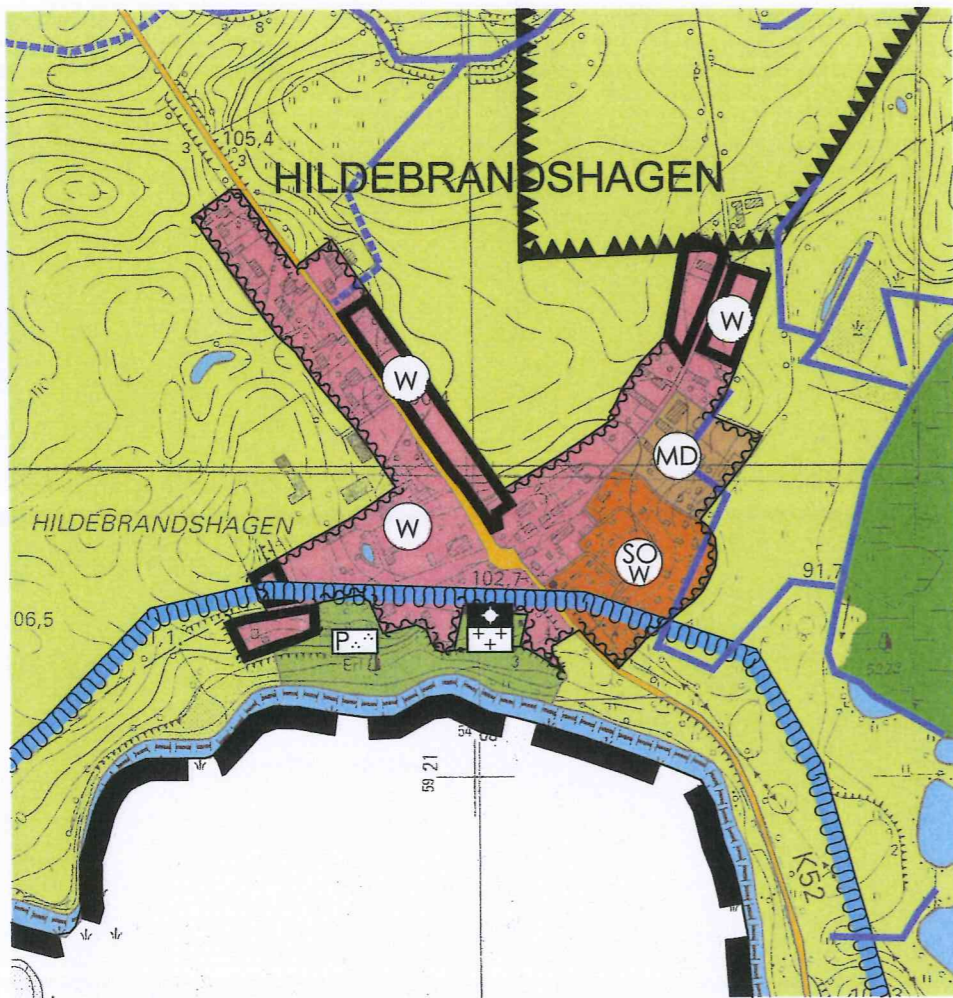
0 1000 2000 3000 Meter



VORHABEN:	FLÄCHENNUTZUNGSPLAN DER STADT WOLDEGK UMWELTBERICHT			
PLANUNGSPHASE:	ENTWURF			
PLANUNG:	KUNHART FREIRAUMPLANUNG GERICHTSSTRASSE 3 17033 NEUBRANDENBURG TEL./FAX: 0395 4225110			
PLANART:	BESTANDSPLAN - BIOTOPTYPEN AUF GRUNDLAGE DER BIOTOP-UND NUTZUNGSKARTIERUNG DES LUNG (1996)			
BLATT - NR.	DATUM	MASZSTAB	BEARBEITER	
1	01/2009	1: 20.000 IM ORIGINAL	K.KUNHART	



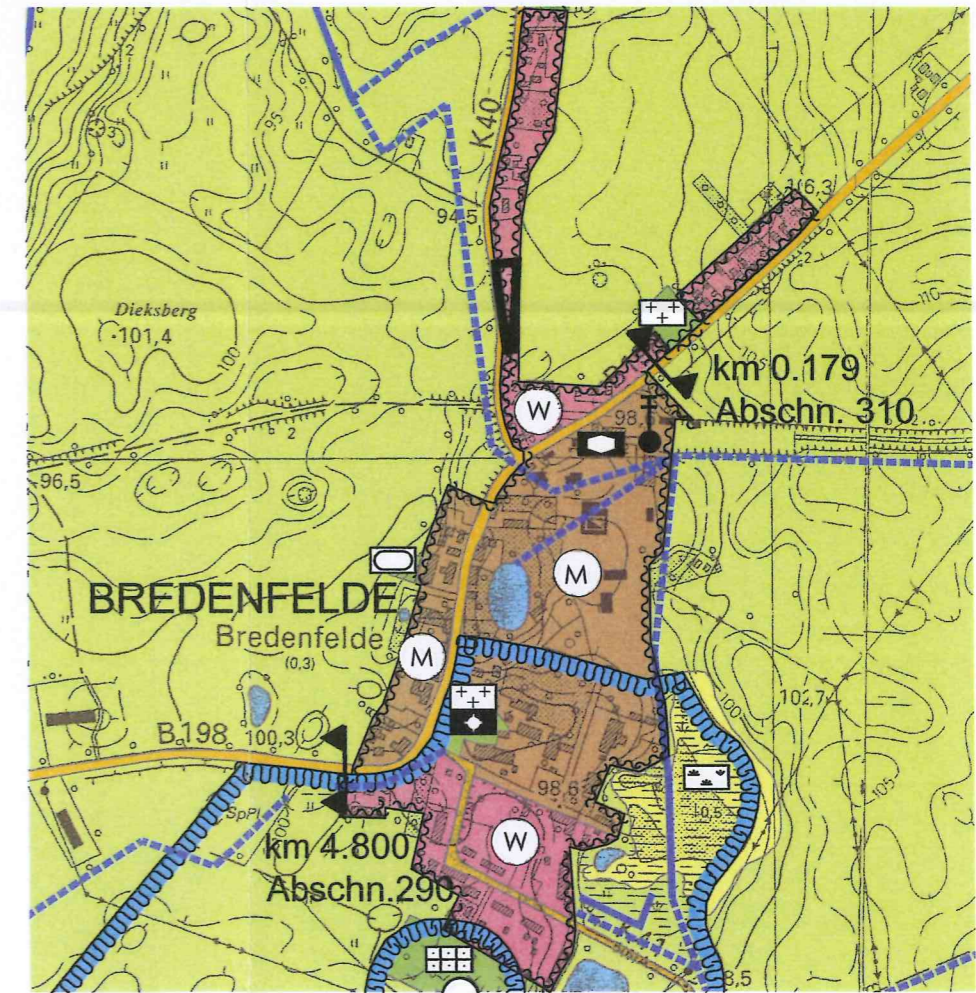
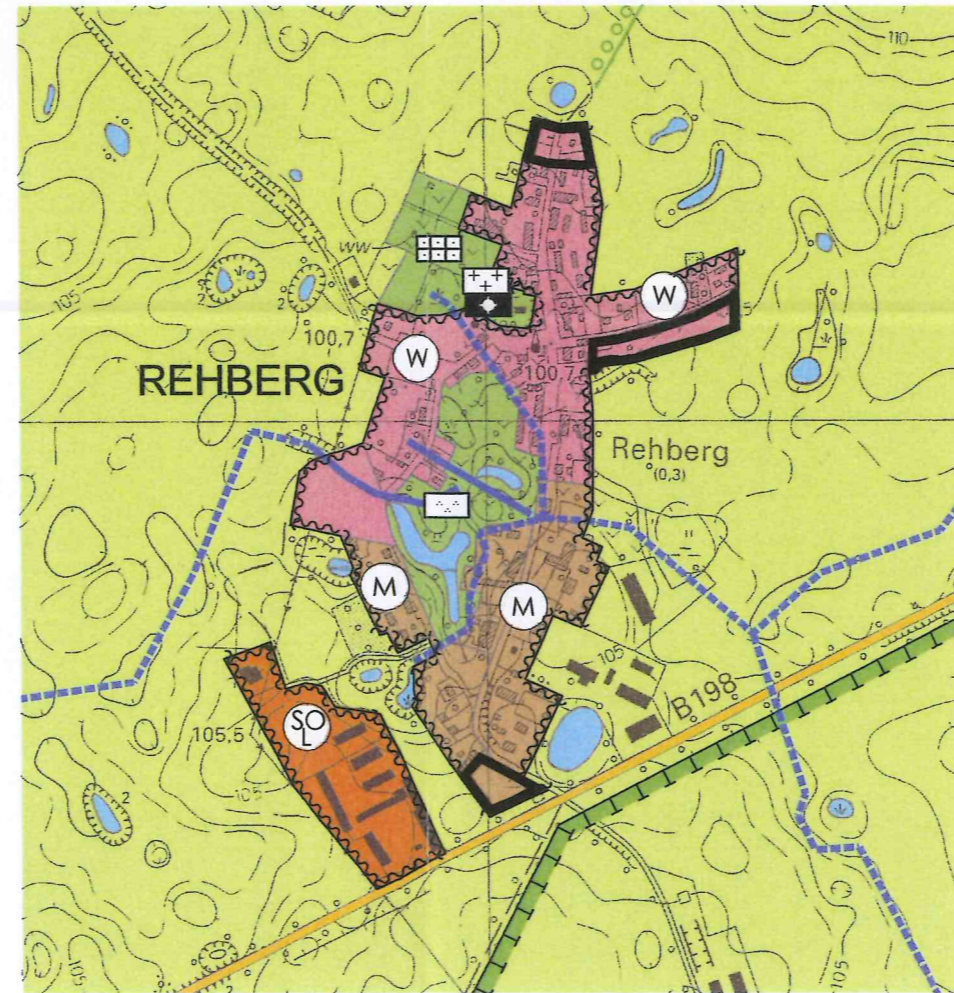
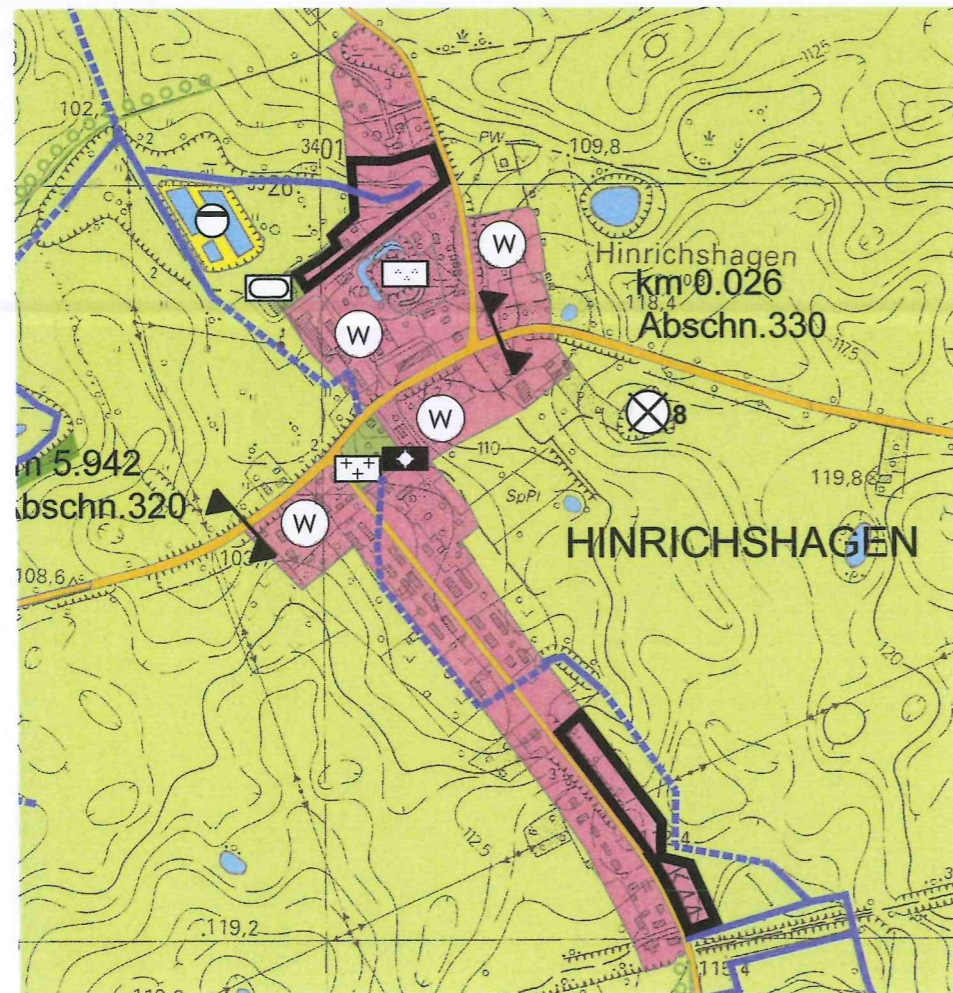
WOLDEGK



Auszüge aus FNP Woldegk

M 1 : 10 000

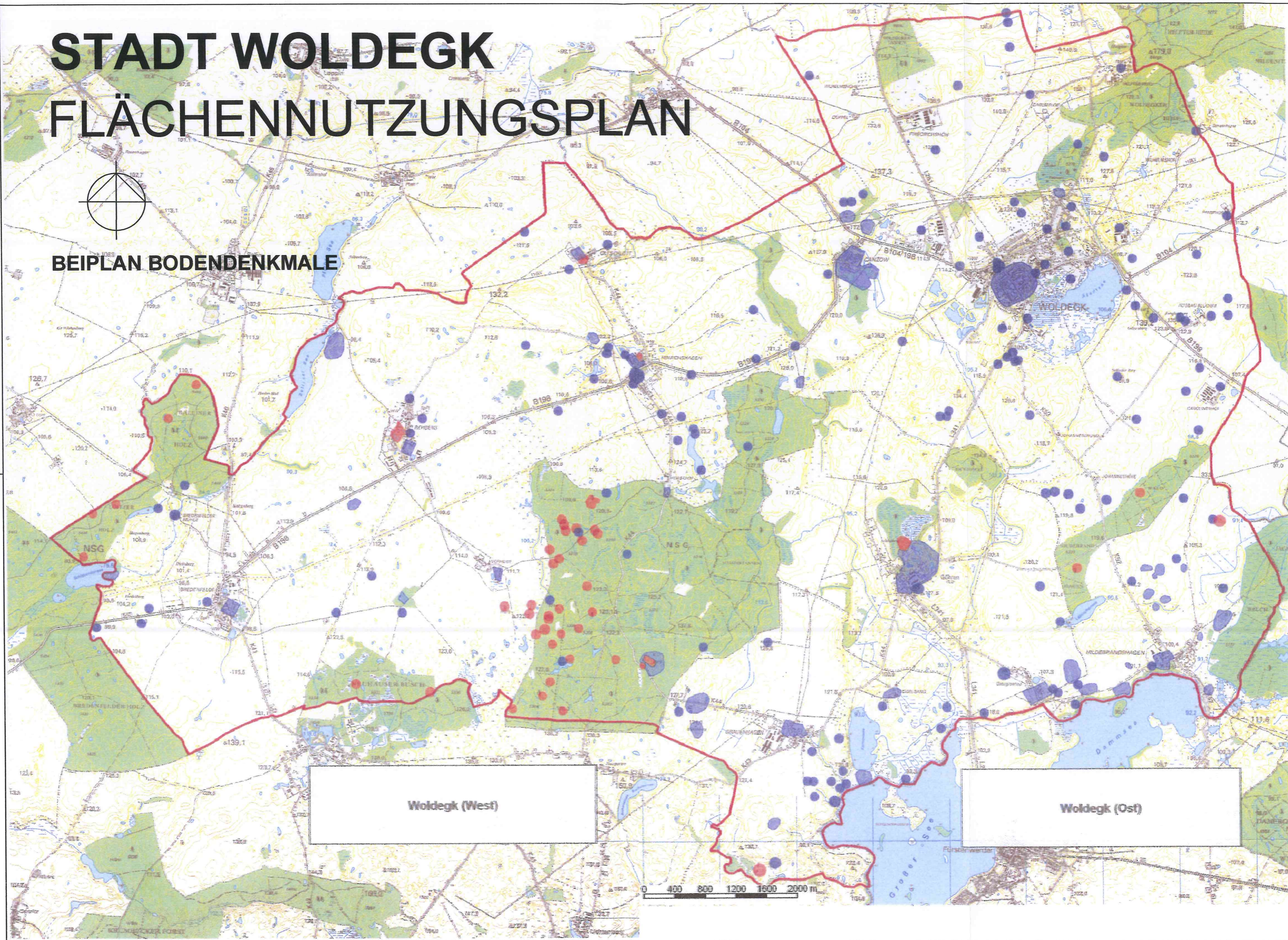
Stand: 02/2009



STADT WOLDEGK FLÄCHENNUTZUNGSPLAN



BEIPLAN BODENDENKMALE



Woldegk (West)

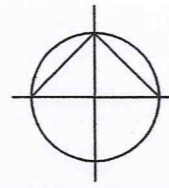
Woldegk (Ost)



STADT WOLDEGK FLÄCHENNUTZUNGSPLAN

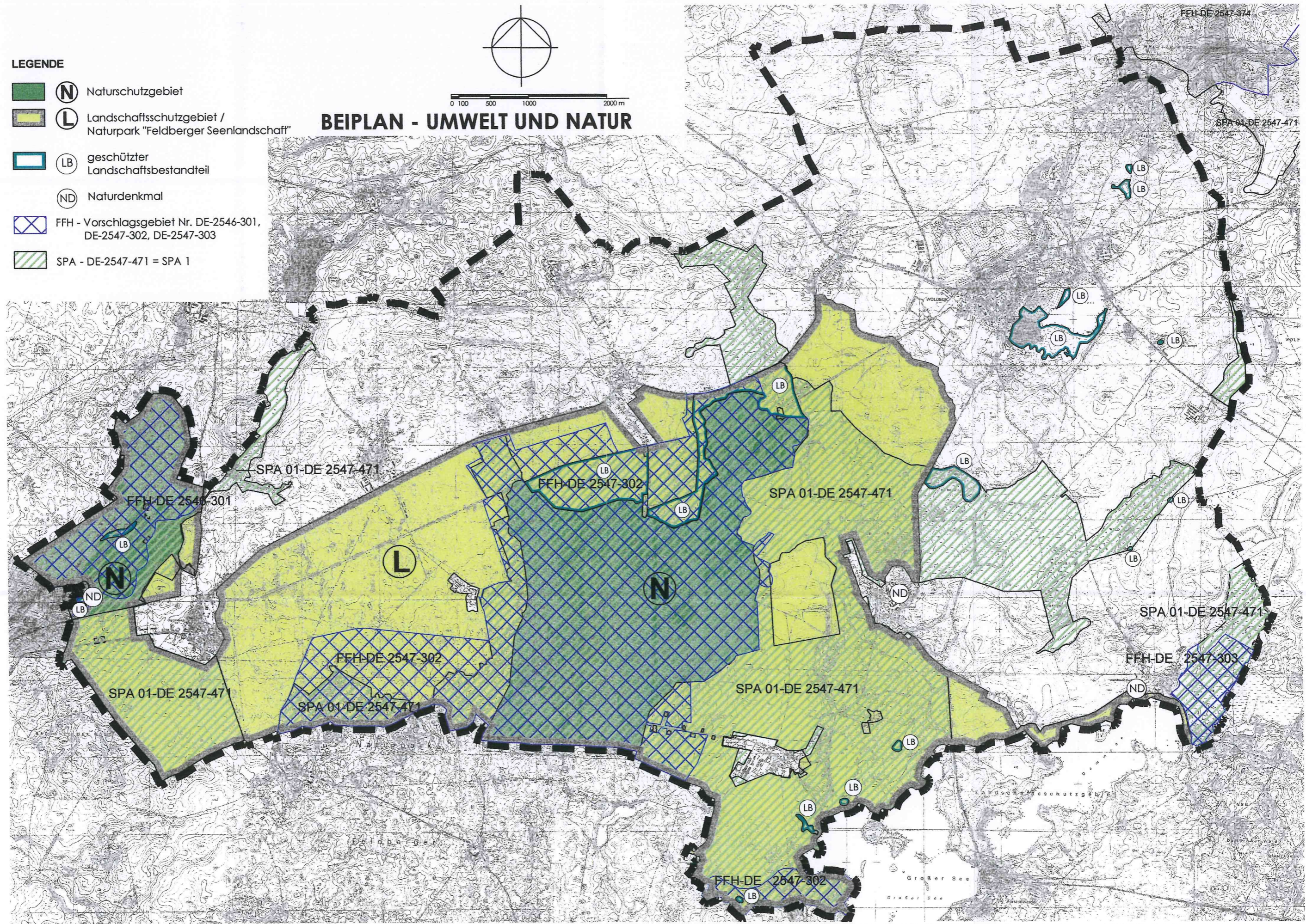
LEGENDE

-  **(N)** Naturschutzgebiet
-  **(L)** Landschaftsschutzgebiet / Naturpark "Feldberger Seenlandschaft"
-  **(LB)** geschützter Landschaftsbestandteil
-  **(ND)** Naturdenkmal
-  FFH - Vorschlagsgebiet Nr. DE-2546-301, DE-2547-302, DE-2547-303
-  SPA - DE-2547-471 = SPA 1



0 100 500 1000 2000 m

BEIPLAN - UMWELT UND NATUR



STADT WOLDEGK FLÄCHENNUTZUNGSPLAN

-  Radweg - Eisenbahnweg
-  Radweg - Eiszeitroute
-  Radweg - Woldegker Mühlenrunde
-  Radweg - Canzow - Woldegk
-  Radweg geplant
-  Reit- und Fahrtouristik
-  Wanderweg
-  km 5.942
Abschn.320 Ortsdurchfahrtsgrenze
-  Bundesstraße mit Bezeichnung
-  Landesstraße mit Bezeichnung
-  Kreisstraße mit Bezeichnung
-  Freihaltetrasse OU Woldegk

BEIPLAN VERKEHR

0 100 500 1000 2000 m

